

# 超音波探傷試験（フェーズドアレイ法）

## 概要

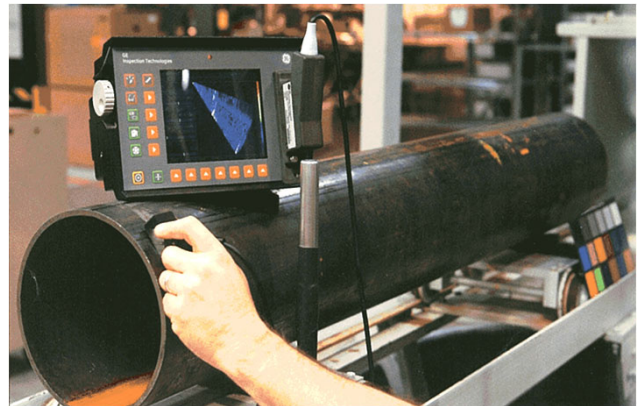
通常の超音波探傷試験とは異なり、フェーズドアレイ法ではビーム角や焦点深さの多様な設定を探触子もしくはウェッジの交換をせずに行えます。1操作で広い範囲の探傷が可能で、きずを素早く検出することができます。

また、ボタン一つで一般探傷モードに切り替えることが可能で、規格に則った検査も可能です。この二つのモードを併用することにより、広範囲を探傷でき、工数の削減を実現し、日々の検査作業効率の向上が期待できます。

## 探傷装置及び探傷状況



・PhasorXSフェーズドアレイ搭載超音波探傷器



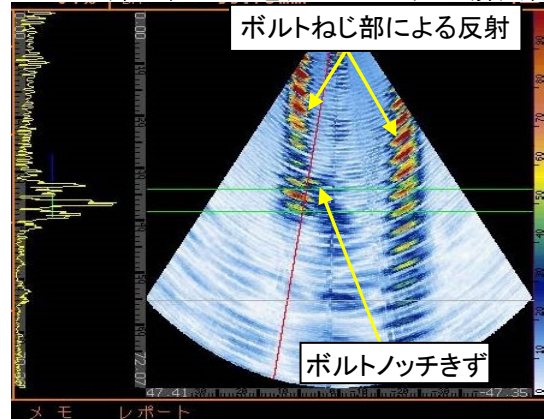
・PhasorXSによる探傷状況

## ●セクタースキャンによる探傷画像

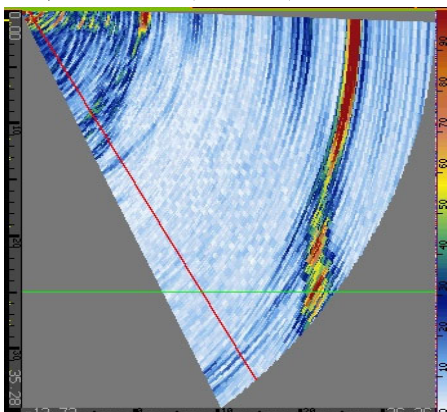
・ボルト探傷状況



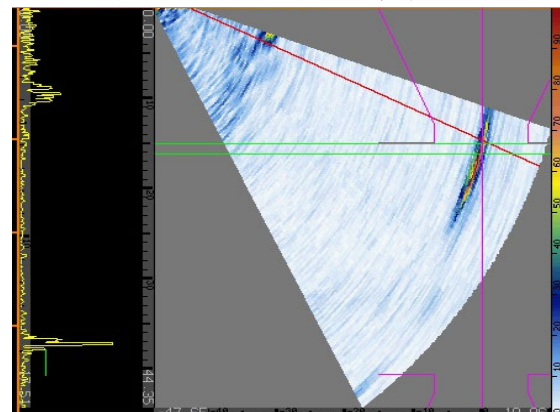
・ねじ部の割れを想定したノッチ傷画像



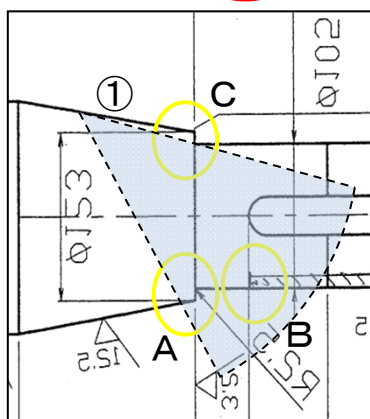
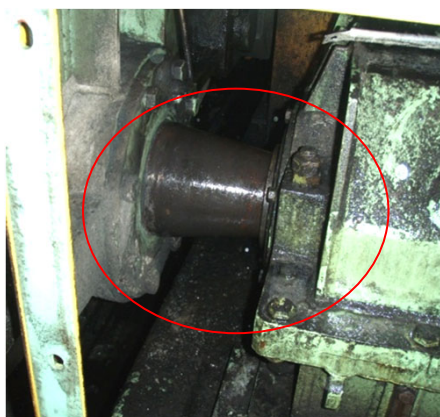
・裏面からの貫通亀裂の探傷画像



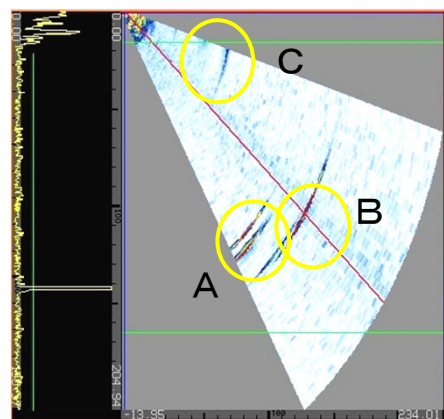
・開先情報入力によるきず位置画像



- ・車軸部探傷状況
- ・車軸



・ : 部詳細図

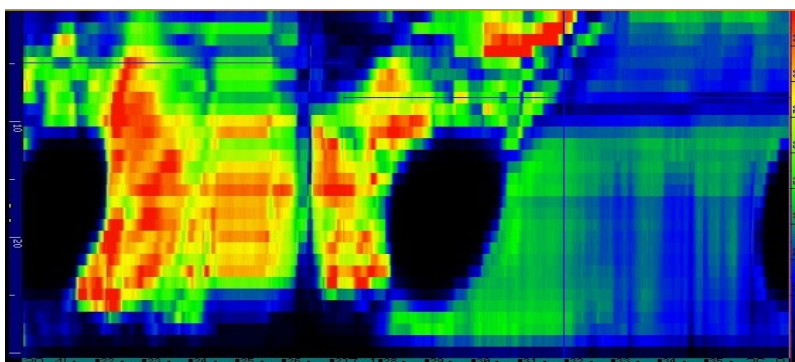


### ●リニアスキャンによる探傷画像

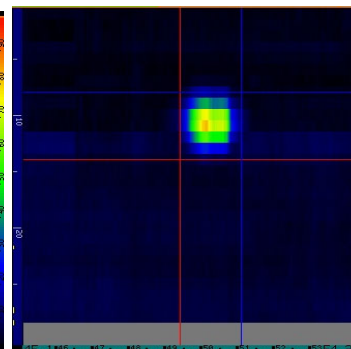
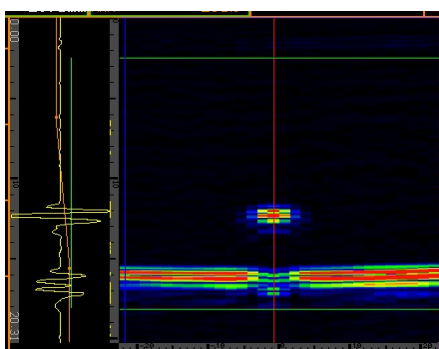
- ・フランジ二枚割れの分割形3 2エレメントによる画像 (Cスコープ画像)



\* 各測定点の肉厚数値はテキストファイル形式で出力可能。



- ・STB-A 2の $\phi 4$ の分割形3 2エレメントによる画像 (B・Cスコープ画像)



## 東洋検査工業株式会社

本 社

〒640-8306 和歌山市出島31-5

TEL 073-471-1311

FAX 073-474-6211

URL <https://www.toyo-kensa.co.jp/>

大阪支店 大阪営業所

非破壊関連 TEL 072-245-0825

インフラ関連 TEL 072-245-5013

和歌山営業所 TEL 073-476-1711

鹿島営業所 TEL 0299-92-7481

技術ソリューション部 TEL 073-476-1211

インフラ技術センター TEL 073-471-1811