

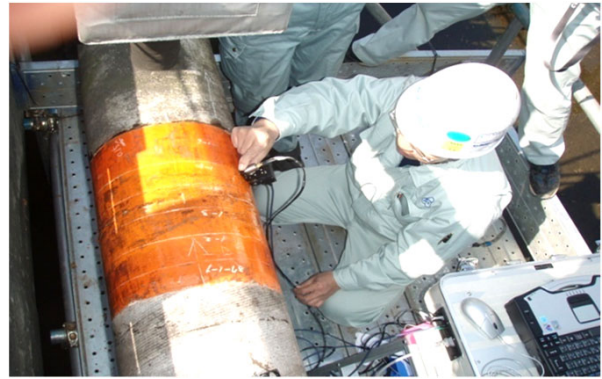
配管減肉連続厚さ測定調査

配管減肉連続厚さ測定装置は、水道管やガス管等の小径配管を対象に裏面腐食状態を超音波探傷で連続的に測定し、断面画像と数値データで表示できるシステムです。従来のスポット的な測定とは異なり、測定線上の減肉程度が直感的に把握することができます。膜厚計を装備し塗装上より厚さ測定が可能。φ600mm以上の配管は6ch連続面探傷システムが適用可能。

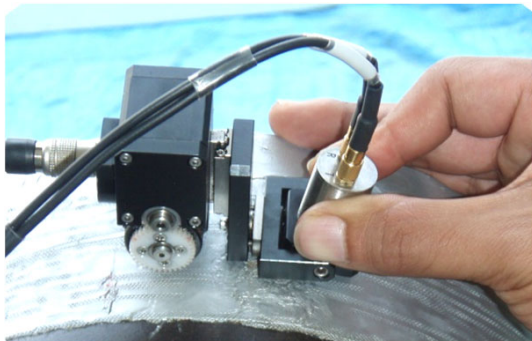
●配管減肉連続厚さ測定装置



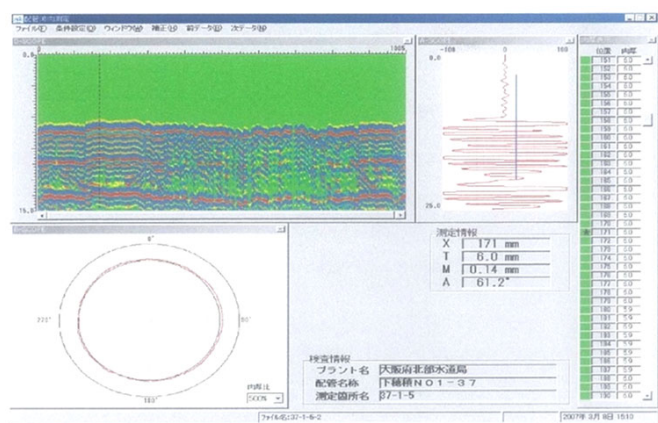
●計測状況



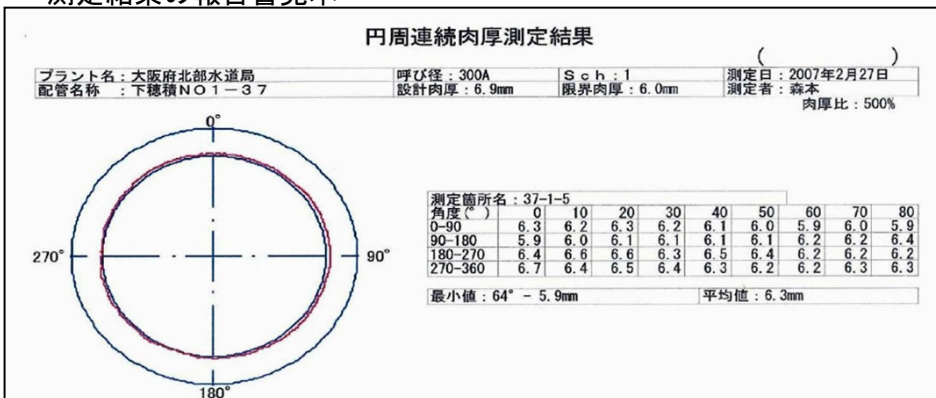
●探触子(エンコーダによる位置収録)



●測定結果のPC表示画面(波形・腐食状況図)



測定結果の報告書見本



東洋検査工業株式会社

本社
 〒640-8306 和歌山市出島31-5
 TEL 073-471-1311
 FAX 073-474-6211
 URL <https://www.toyo-kensa.co.jp/>

大阪支店 大阪営業所
 非破壊関連 TEL 072-245-0825
 インフラ関連 TEL 072-245-5013
 和歌山営業所 TEL 073-476-1711
 鹿島営業所 TEL 0299-92-7481
 技術ソリューション部 TEL 073-476-1211
 インフラ技術センター TEL 073-471-1811